

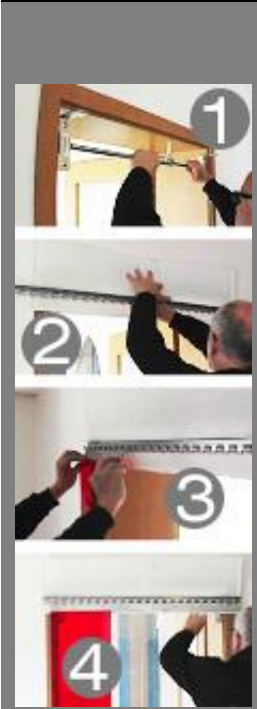
## Betriebsanleitung



### Einsatzbereich

Die Staubschutztür DustBox lamella ist für den Einsatz mit Luftreiniger konzipiert. Sie verschließt während Bau- oder Sanierungsarbeiten die Rohbauöffnung oder ersetzt vorübergehend das Türblatt zwischen dem Arbeitsraum und dem angrenzenden Raum. Wenn staubhaltige Luft aus dem Raum abgesaugt wird, strömt zwischen den Lamellen Luft aus dem Nebenraum nach. Dadurch wird zuverlässig das Austreten von Staub verhindert und eine stetige Zuluft in den Arbeitsraum erzwungen.

Ohne Aufklappen oder Reißverschlussöffnen kann der Arbeitsraum auch mit vollen Händen betreten werden. Die Lamellen öffnen nicht weiter als nötig und verschließen sich wieder von selbst.



### Einbau

Die Klemmvorrichtung mit Winkeln nach oben durch Drücken des Hebels und manuelles Verschieben in der Türzarge positionieren:

Bei 2m-Standardtüren: Winkel mit ca. 3 cm Abstand von oben (Stellgriff lässt sich noch unter der Zarge drehen) und Klemmböcken mit ca. 3 cm Abstand nach vorne für Hakenleisteneinschub.

Spindel durch Drehung vorsichtig spannen, sodass sie etwa 10 kg Gewicht tragen kann. Bei zu hoher Spannung droht eine Beschädigung der Türzarge.

Das Höhenausgleichsvlies mit den unten befindlichen Schlitzern auf die Führungswinkel aufstecken und die Hakenleiste seitlich in die beiden Führungen schieben. Bei engen Fluren muss die Klemmvorrichtung, um die Hakenleiste einzuhängen, näher zum vorderen Rand montiert werden. Die Hakenleiste muss dann (z. B. durch Klebeband oder Abstandshalter zur Tür) vor Herabfallen gesichert werden.

Zuerst den roten Streifen (eine Hakenbreite Auflage auf Türzarge) und den transparenten Streifen mit dem Aufkleber einhängen (eine Hakenbreite Überlappung). Unten die weiße Schlauchdurchführung mit den Druckknöpfen befestigen (der erste transparente Streifen hat ein Loch sodass er mit befestigt werden kann. Im Bereich der Schlauchdurchführung kann ein Stück Doppelklebeband zur Fixierung an der Zarge verwendet werden.

Die restlichen transparenten Streifen mit einer Überlappungsbreite von 2 Haken einhängen.

### Betrieb

Der Luftreiniger kann je nach Platzverhältnissen auf 3 Arten angeschlossen werden:

1. Luftreiniger im Nebenraum, Absaugschlauch führt in Arbeitsraum, verbessertes Schlauch-Handling und ideale Absaugung mit Düsenplatte im Arbeitsraum
2. Luftreiniger im Nebenraum, Schlauchanschluss direkt an lamella (lamella Flanschset erforderlich: Beschwerungsspendel und Anschlussstutzen an Schlauchdurchführung)
3. Luftreiniger im Arbeitsraum, Reinluftschlauch führt in Nebenraum

Für den Durchgang sind die transparenten Streifen vorgesehen. Nach dem Durchgehen sollte sichergestellt werden, dass die Lamellen sich wie vorgesehen aufeinanderlegen.

Bei Betrieb des Luftreinigers können die Lamellen im unteren Bereich in den Arbeitsraum gesaugt werden. Dies ist unproblematisch, solange der Luftreiniger in Betrieb ist.

Nach Beendigung der staubfreisetzenden Arbeiten empfehlen wir eine Nachbelüftungszeit von ca. 30 Minuten.

Die Reinigung der Lamellen sollte nur mit Wasser erfolgen.

Das Aufrollen der Lamellen erfolgt locker von der Unterseite. Zu enges Aufrollen führt zu einer Verformung der PVC-Lamellen.

Passende  
Türmaße:

Breite:  
60 bis 100 cm

Höhe:  
200 bis 210 cm

**möcklinghoff**  
Luftechnik GmbH  
*Wir helfen Ihnen, gesund zu arbeiten.*